

Roxane de la Sablonnière, Ph. D.  
Université de Montréal  
Caroline Lebeau, candidate, Ph. D.  
UQTR

Forum de concertation  
La réussite éducative et la  
persévérance en temps de  
pandémie  
15 février 2021



# **Le bien-être collectif en ce temps de pandémie**

# PLAN DE LA PRÉSENTATION





# 01

**Qu'est-ce que le  
changement social  
dramatique?**

# LA DIFFÉRENCE ENTRE...

**LES  
CHANGEMENTS  
PERSONNELS  
DRAMATIQUES**

**LES  
CHANGEMENTS  
SOCIAUX  
DRAMATIQUES**

**LES  
CHANGEMENTS  
SOCIAUX  
PROGRESSIFS**

# CARACTÉRISTIQUES DU CHANGEMENT SOCIAL DRAMATIQUE (CSD)

La rapidité du  
changement



La rupture des  
structures normatives



La rupture des  
structures sociales



La menace à l'identité  
collective

# 02

## Présentation de la recherche



# COVID-19



# LA MÉTHODOLOGIE EN BREF:



- Le sondage pancanadien a débuté le 6 avril 2020.
- En date du 10 février, nous en sommes à la dixième vague du sondage.
- Un total de **3617** Canadiens et Canadiennes ont répondu à la première vague du sondage.
- Le sondage à la vague 1 est représentatif pour l'âge, la région et le genre.
- Pour les vagues 2 à 10, le taux de participation moyen est de 58%





**03**

**Notre équipe**

# L'ÉQUIPE : nos chercheurs

## **ROXANE DE LA SABLONNIÈRE**

Professeure titulaire au département de psychologie de l'UdeM

## **ÉRIC LACOURSE**

Professeure titulaire au département de sociologie de l'UdeM

## **DONALD M TAYLOR**

Professeur émérite au département de psychologie de McGill

## **DIETLIND STOLLE**

Professeure au département de science politique de McGill

## **JEAN-MARC LINA**

Professeur au département de génie électrique de l'ÉTS

## **MATHIEU PELLETIER-DUMAS**

Chercheur post-doctorant au département de psychologie de l'UdeM

## **ANNA DORFMAN**

Chercheure post-doctorante au département de psychologie de l'UdeM

# L'ÉQUIPE : nos étudiants

Étudiant au post-doctorat

**ROBIN WOLLAST**

Étudiants au doctorat

**MATHIEU CARON-DIOTTE**

**PHILIPPE LABOISSONNIÈRE**

Étudiants à la maîtrise

**SAMUEL MÉRINEAU**

**VICTORIA FERRANTE**

**ÉLOÏSE COTÉ**

Étudiants au baccalauréat

**VINCENT TURCOTTE-MÉNARD**

**ZOÉ BENOIT**

**JOSIANE PICARD**

**CLÉMENTINE COURDI**



# 04

## Résultats

# Les résultats de l'enquête pancanadienne et VOS RÉPONSES

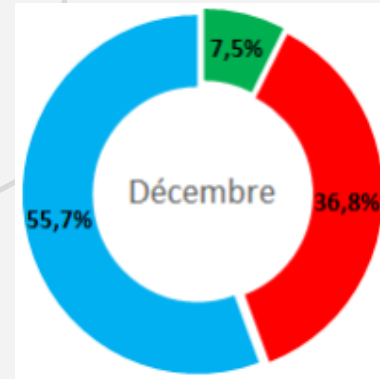
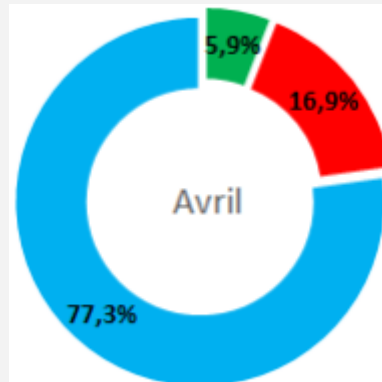
***Nous avons demandé à 3617 Canadiens et Canadiennes...***

À votre avis, quand croyez vous que notre société retournera à la normale?

- D'ici un an
- Dans plusieurs années
- Jamais

# Réponses des 3617 Canadiens et Canadiennes

À votre avis, quand croyez vous que notre société retournera à la normale?

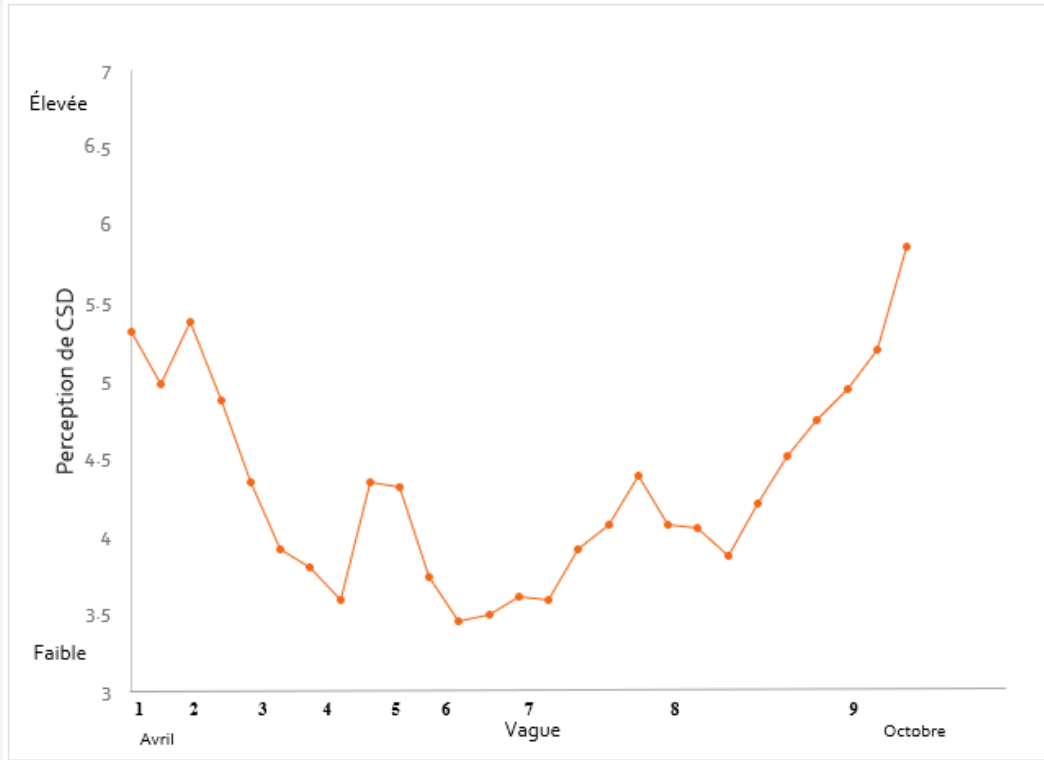


■ Jamais ■ Dans plusieurs années ■ D'ici 1 an



**La perception des  
grands changements  
sociaux après la  
crise...**

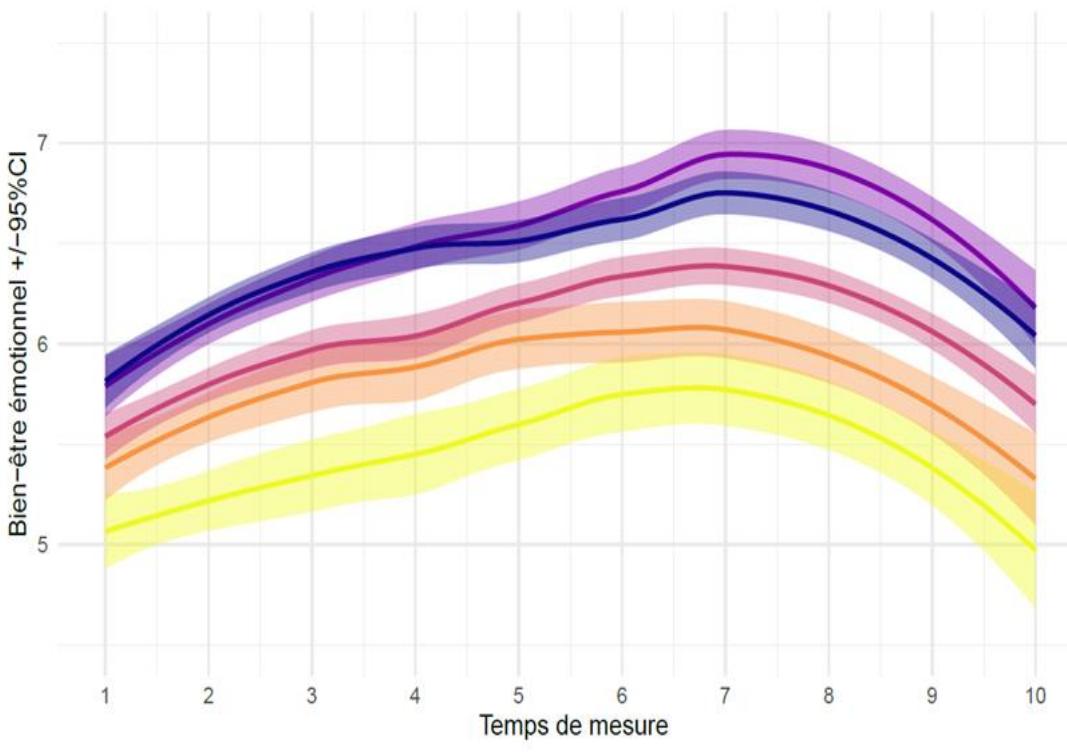
# La perception des changements sociaux dramatiques (CSD)



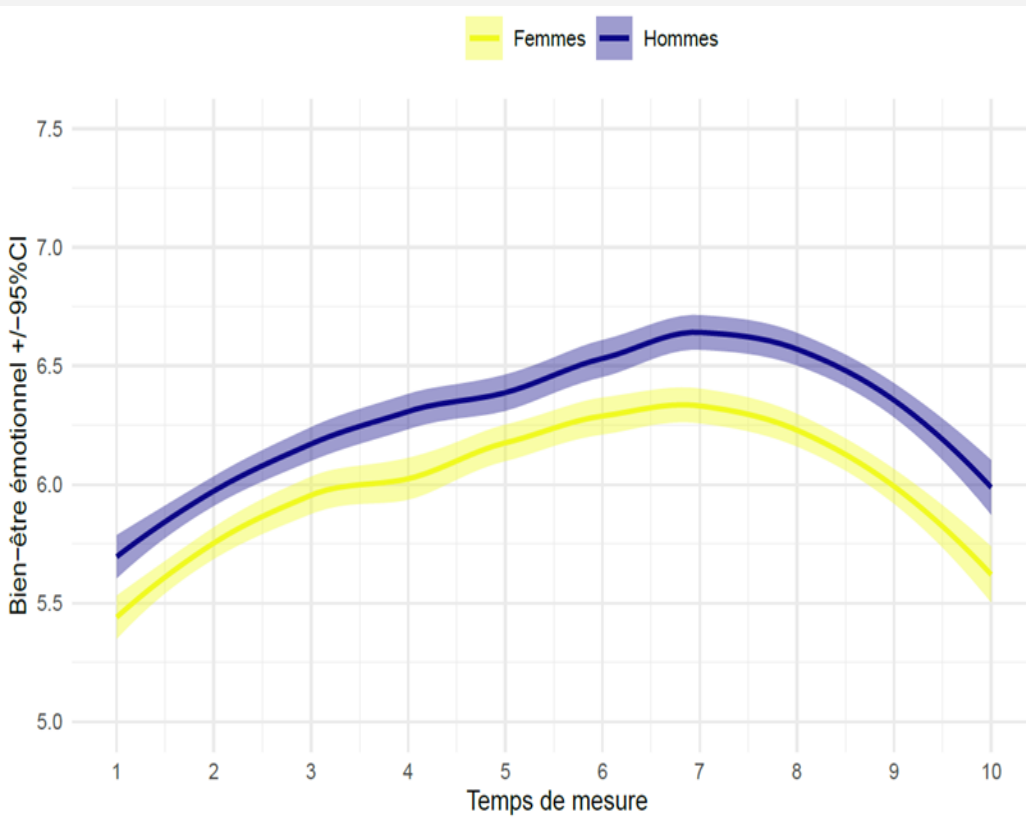


**Le bien-être  
émotionnel à  
travers la crise**



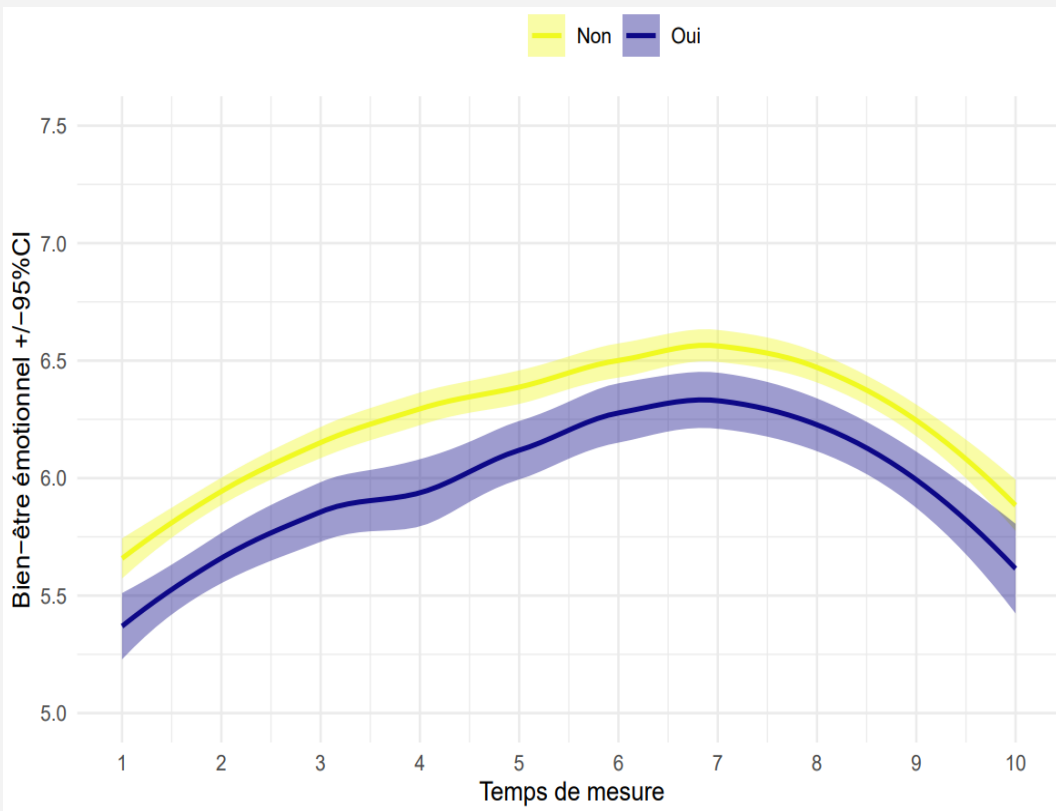


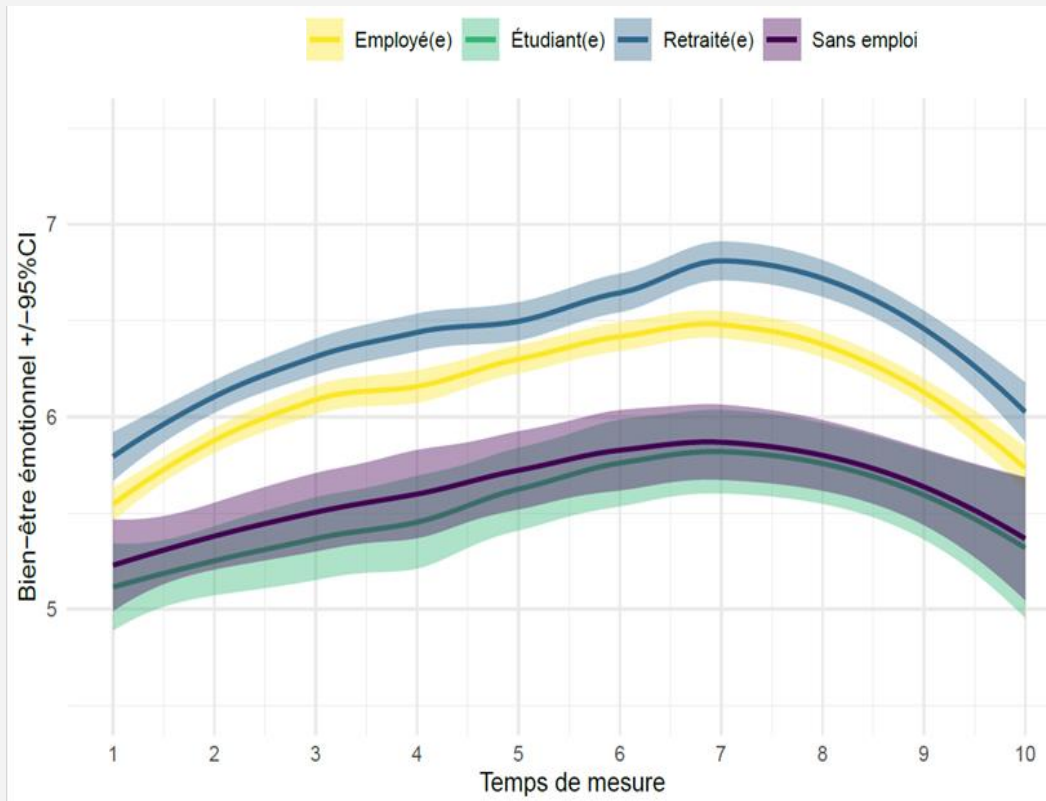
L'âge



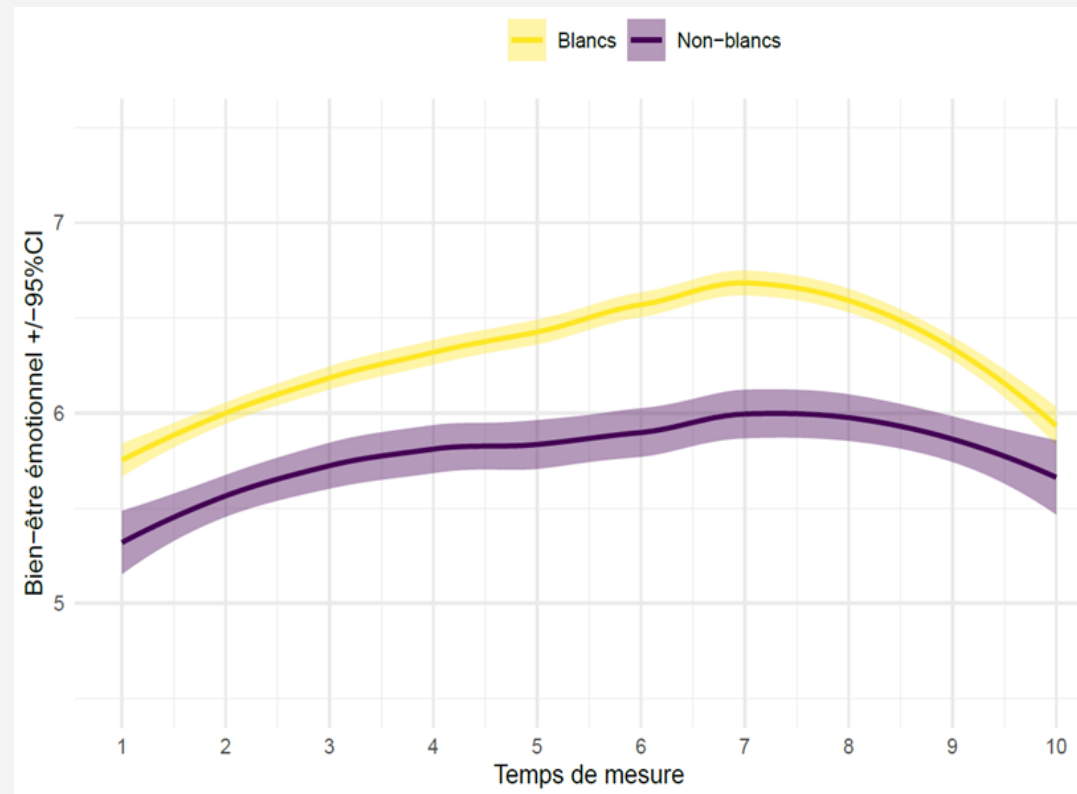
**Le genre**

# La parentalité





L'emploi

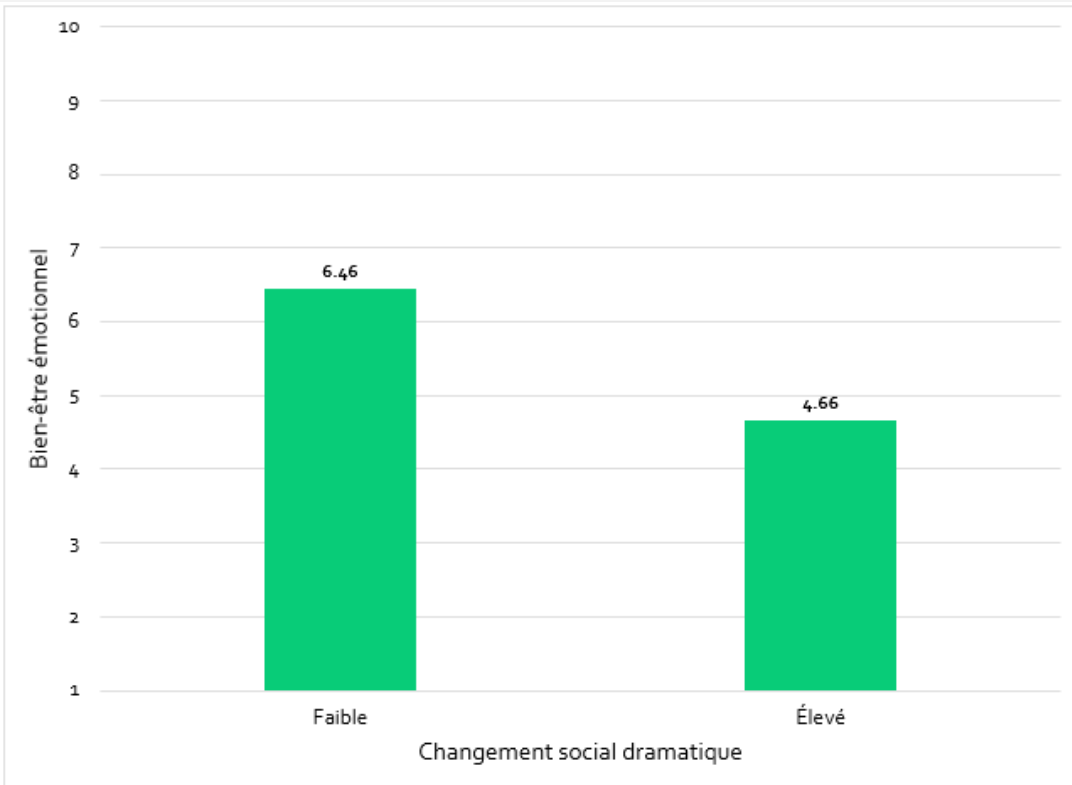


**L'ethnicité**

**Comment la perception  
des grands changements  
sociaux dramatiques  
affectent-ils le bien-être  
émotionnel?**



Percevoir  
**beaucoup** de  
changements  
sociaux  
dramatiques  
amène **moins**  
de bien-être  
émotionnel



**05**

**Et les solutions?**





## ET LES SOLUTIONS...

**...pour la  
réussite  
éducative...?**

**UNE SOLUTION  
COLLECTIVE POUR  
UN PROBLÈME  
COLLECTIF**

**CRISE DE  
SANTÉ  
MENTALE À  
LONG-TERME**

**LES JEUNES ET  
LES MINORITÉS  
SONT LES PLUS  
ATTEINTS**

**COMPRENDRE  
LE  
CHANGEMENT  
POUR LA  
RÉSILIENCE**

# 06

**Un exemple  
de solutions  
collectives  
pour un  
problème  
collectif**



## MISE EN CONTEXTE

- La COVID-19 a créé une crise de santé mentale qui aura des répercussions à long terme au Québec.
- Une approche thérapeutique **individuelle** ne peut pas répondre adéquatement aux besoins psychologiques engendrés.

**Ainsi, nous proposons d'implanter une intervention communautaire pour répondre à un problème collectif.**

**Le savoir comme moteur d'intervention communautaire:**

**Démystifier les impacts de la COVID-19 auprès des jeunes Québécois et Québécoises.**

# LE PROJET:

## Objectifs spécifiques

**Notre intervention communautaire permettra d'animer, de manière bienveillante, des adolescents d'âge secondaire et des jeunes adultes afin de :**

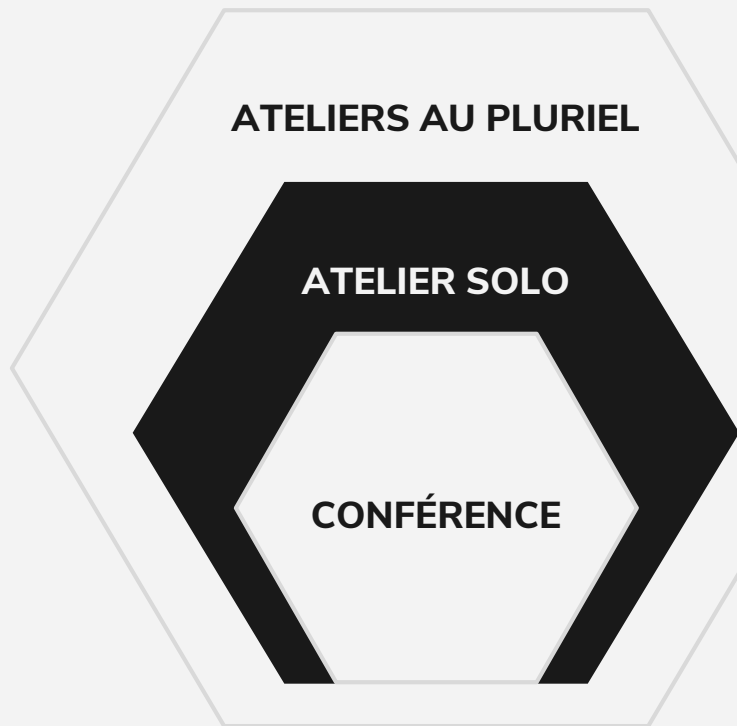
- **Comprendre** les changements sociaux dramatiques.
- **Vulgariser** les données scientifiques recueillies lors de la pandémie aux jeunes.
- Favoriser la **verbalisation** sur leur ressenti et les amener à échanger sur les grands changements sociaux auxquels ils sont confrontés.
- Recherche active de solutions **collectives** et **individuelles**.

# RETOMBÉES POSITIVES

Ce projet vise à avoir les conséquences suivantes auprès des populations touchées:

- **Briser l'isolement** des jeunes Québécois et Québécoises.
- Offrir des **ressources** de soutien.
- **Diminuer** de l'anxiété et les **affects négatifs**.
- **Augmenter l'autocompassion**, le **bien-être général** et l'**ouverture à l'autre**.
- **Augmenter l'engagement (empowerment)** et la recherche de solutions.

# PROJETS À TROIS TYPES D'INTERVENTION: VERS UNE RÉSILIENCE COLLECTIVE



- Engager les jeunes dans un processus actif (vs. passif) et continu (4 rencontres minimum par groupe).
- Augmenter l'autocompassion, le bien-être général et l'ouverture à l'autre à long terme.
- Recherche de solutions personnelles et collectives.

- Favoriser la verbalisation des jeunes sur leur ressenti (diminuer l'anxiété et les affects négatifs).
- Briser l'isolement.
- Synthèse bienveillante.

- Vulgariser les données scientifiques.
- Comprendre et définir le changement social dramatique.
- Renseigner le public et les jeunes sur les impacts de la pandémie sur leur quotidien.
- Offrir des ressources de soutien.

# MERCI À NOS PARTENAIRES!

Université   
de Montréal

arts et  
sciences  
umontreal



Association canadienne  
pour la santé mentale  
*La santé mentale pour tous*



REGROUPEMENT  
LAVALLOIS POUR LA  
RÉUSSITE ÉDUCATIVE

SSHRC  CRSH



ÉCOLE DE  
TECHNOLOGIE  
SUPÉRIEURE  
Université du Québec



CRISPESH  
Centre de recherche pour l'inclusion des  
personnes en situation de handicap

Fonds de recherche  
Société et culture  
Québec 



CÉCD  
CENTRE POUR L'ÉTUDE  
DE LA CITOYENNETÉ DÉMOCRATIQUE  
CSDC  
CENTRE FOR THE STUDY  
OF DEMOCRATIC CITIZENSHIP

REGARD   
ÉDUIQUER - SENSIBILISER - DIVERTIR

## Liens supplémentaires

### **Site de notre groupe de recherche:**

<https://csdc-cecd.wixsite.com/covid19csi>

### **Pour la participation à l'un de nos ateliers et/ou conférences:**

Roxane de la Sablonnière: [roxane.de.la.sablonniere@umontreal.ca](mailto:roxane.de.la.sablonniere@umontreal.ca)

Caroline Lebeau: [caroline.lebeau2@uqtr.ca](mailto:caroline.lebeau2@uqtr.ca)



A group of people is silhouetted against a vibrant sunset sky. The sky transitions from a deep orange near the horizon to a pale blue at the top. The people are standing on a dark, flat surface, possibly a rooftop or a cliff edge. Some individuals are looking towards the camera, while others are looking towards the horizon. The overall mood is peaceful and communal.

**Merci à vous tous et toutes!**