



LES JOURNÉES DE LA  
**PERSÉVÉRANCE  
SCOLAIRE**

DU 12 AU 16 FÉVRIER 2018 [JOURNEESPERSERVERANCESCOLAIRE.COM](http://JOURNEESPERSERVERANCESCOLAIRE.COM) #JPS2018

*Vos gestes, un + pour leur réussite*

**PARTICIPEZ AUX JOURNÉES DE LA PERSÉVÉRANCE SCOLAIRE  
DU 12 AU 16 FÉVRIER 2018**

Les Journées de la persévérance scolaire (JPS) constituent un temps fort durant l'année où on multiplie nos activités et nos efforts pour mettre en lumière l'importance de la persévérance scolaire et de la réussite éducative des jeunes. Il existe une multitude de gestes, à la portée de chacun, qui peuvent faire une réelle différence dans la réussite éducative d'un individu, du début de sa vie jusqu'à l'âge adulte.



REGROUPEMENT  
LAVALLOIS POUR LA  
RÉUSSITE ÉDUCATIVE



# Vous faites partie de l'équation!

Vous faites partie du secteur de l'éducation, de la petite enfance, du milieu communautaire, municipal, du réseau de la santé et des services sociaux ou des affaires?

Les JPS 2018 ont pour objectifs de reconnaître et célébrer tous les gestes qui sont des **+** pour la réussite des jeunes dans votre milieu et votre communauté.

Chef d'orchestre des JPS à Laval, le Regroupement lavallois pour la réussite éducative (RLPRÉ) invite les intervenant(e)s, les enseignant(e)s, les directions, les gens d'affaires et les élu(e)s à s'inscrire dans le mouvement, réaliser des activités et commander du matériel de promotion et d'animation gratuit.

**Date limite d'inscription : 2 février ou jusqu'à épuisement des stocks.**

Livraison gratuite si votre inscription est reçue avant le 19 janvier.

## Les **+** pour la réussite

- Des **gestes** qui ont un impact positif sur le cheminement des jeunes, avant, pendant et après leur parcours scolaire.
- Des **personnes** qui ont une influence positive sur la persévérance.
- Des **projets** et des **activités** qui favorisent et encouragent la persévérance tout au long de la vie.
- Des **organisations** dont les actions vont dans le sens des déterminants de la persévérance scolaire.

# Invitation à tous et à toutes!

## PARTICIPEZ AU CONCOURS RÉGIONAL

Pour mettre en valeur tous les **+** des Lavallois et Lavalloises en faveur de la persévérance et la réussite éducative, la population est invitée du 8 au 17 février 2018, à participer au concours régional #JPSLaval2018. Courez la chance de gagner un des 10 prix disponibles!

Participez au concours sur Facebook, Instagram, Twitter ou LinkedIn.

1. **Aimez la page Facebook** du Regroupement lavallois pour la réussite éducative.
2. **Partagez une publication** (photo et texte) sur les réseaux sociaux entre le 8 et le 17 février 2018 (inclusivement) avec les mots-clics #JPSLaval2018.
  - a. Identifiez un **+** pour la persévérance.
  - b. Prenez une photo illustrant votre **+**.
  - c. Expliquez votre **+** pour la persévérance scolaire et la réussite éducative.

N'oubliez pas de rendre votre photo publique!

Le tirage aura lieu le 20 février 2018.

Vous êtes conviés à faire la promotion du concours avec les signets remis lors de votre inscription.

Les règlements du concours sont disponibles au

**RLPRE.org**

## DES EXEMPLES DE + POUR LES ÉLU(E)S SCOLAIRES, MUNICIPAUX, PROVINCIAUX ET FÉDÉRAUX

- Un maire qui favorise la bonification de l'offre de services de loisirs dédiés à ses jeunes citoyens.
- Une commissaire qui contribue à la mise en place d'un projet entre une école, un organisme de la communauté et des familles.
- Une députée qui remet un certificat de reconnaissance à chacun des finissants du secondaire de sa circonscription.
- Un député qui diffuse des chroniques sur la persévérance scolaire dans son infolettre et sur les réseaux sociaux.

## Propositions d'activités

### POUR TOUS LES ÉLU(E)S SCOLAIRES, MUNICIPAUX, PROVINCIAUX ET FÉDÉRAUX

#### AFFICHEZ-VOUS

- Portez fièrement **le ruban** de la persévérance et encouragez votre entourage à le faire.
- Dans vos activités régulières de la semaine du 12 au 16 février, ajoutez une touche « persévérance » avec tous les outils qui vous sont offerts, en portant du vert et votre ruban! Faites-nous part de vos initiatives créatives lors de votre inscription.
- Téléchargez les images des JPS 2018 pour vos **signatures courriel**, les **photos de profil** et les **bannières** de fond de vos pages Facebook, Twitter, Instagram et LinkedIn.
- Insérez sur votre site un lien vers **RLPRE.org**



#### PARLEZ DE PERSÉVÉRANCE

- Publiez un article ou un message au sujet des JPS et des **+** de la persévérance et de la réussite éducative dans vos outils de communication. Pour de l'inspiration, visitez le **RLPRE.org**
- Décrivez vos **+** de la réussite sur des **cartes +** et partagez-les sur les réseaux sociaux.
- Suivez-nous sur Facebook et partagez nos publications.

#### ENGAGEZ-VOUS

- Désignez, par voie de résolution, la troisième semaine de février comme étant les Journées de la persévérance scolaire dans la région.
- Engagez-vous à poser un geste concret, réalisable au courant de l'année, qui puisse favoriser la persévérance scolaire et la réussite éducative. Remettez cet engagement sur une **carte +** au RLPRE.

#### RECONNAISSEZ LES + AUTOUR DE VOUS

- Mettez en lumière les **+** lavallois pour la persévérance et la réussite éducatives en remettant des **certificats de reconnaissance** ou des **cartes +** aux individus, aux organisations communautaires, aux écoles, au cégep, aux entreprises et à tout autre acteur de votre territoire qui sont à l'origine de ces initiatives.



## BESOIN D'AUTRES IDÉES?

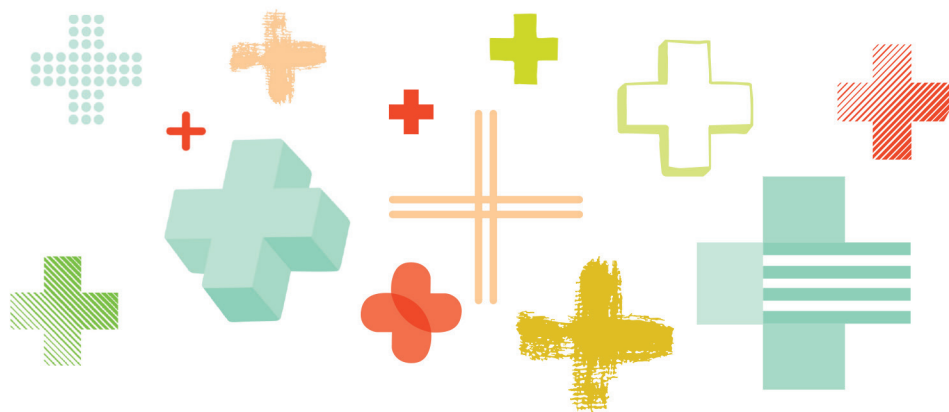
- Inspirez-vous de la **banque d'idées** pour poser des gestes concrets en faveur de la persévérance et de la réussite scolaires.
- Découvrez les activités qui auront lieu partout dans la région du 12 au 16 février. Consultez les **invitations** lancées aux divers milieux ou encore, le **calendrier d'événements** des Journées de la persévérance scolaire!

\*Les outils en caractère gras sont disponibles par commande et/ou téléchargeables au **RLPRE.org**

**Date limite d'inscription :**  
**2 février 2018 ou jusqu'à épuisement des stocks.**

S'inscrire au **RLPRE.org**

Livraison gratuite si votre inscription est reçue avant le 19 janvier 2018.



LES JOURNÉES DE LA  
**PERSÉVÉRANCE**  
**SCOLAIRE**



REGROUPEMENT  
LAVALLOIS POUR LA  
RÉUSSITE ÉDUCATIVE

Suivez-nous sur

