



DES COMMUNAUTÉS ENGAGÉES POUR LA LITTÉRATIE

Olivier Dezutter

professeur titulaire au département de pédagogie de la Faculté d'éducation de l'Université de Sherbrooke,

codirecteur du Collectif de recherche sur la continuité des apprentissages en lecture et en écriture (CLÉ)

Julie Babin

docteure en éducation, membre associée du CLÉ

chargée de cours à la Faculté d'éducation de l'Université de Sherbrooke

Laval, 30 nov. 2018

LE CADRE DE RÉFÉRENCE: CONTEXTE ET OBJECTIFS

CONTEXTE

- ✓ **Besoin** exprimé par le réseau des IRC
- ✓ Proposition de **collaboration** entre Collectif CLÉ et un comité de travail du réseau
- ✓ **Soutien** financier: *Mesure en lecture* et MEES
- ✓ Document rendu public sous peu...

LE CADRE DE RÉFÉRENCE: CONTEXTE ET OBJECTIF

CONTEXTE

CADRE

- ✓ permet de se doter d'une **vision large** du soutien au développement des compétences en littératie

Capacité d'une personne à s'approprier le monde de l'écrit dans sa double dimension – lecture et écriture.

LE CADRE DE RÉFÉRENCE: CONTEXTE ET OBJECTIFS

CONTEXTE

CADRE

- ✓ permet de se doter d'une **vision large** du soutien au développement des compétences en littératie
- ✓ permet d'identifier les forces des actions entreprises et les pistes de travail à considérer

ÉLÉMENTS CLÉS DU CADRE

1. Le développement continu des compétences de lecture et d'écriture
2. L'importance du rapport à l'écrit dans le développement des compétences de lecture et d'écriture
3. La qualité des situations de contacts avec l'écrit
4. La qualité de l'environnement littéraire
5. Le rôle des différents acteurs de changement en matière de littératie



LE DÉVELOPPEMENT / MAINTIEN DES COMPÉTENCES

ÉVOLUTION DES
COMPÉTENCES



ENVIRONNEMENT

physique, linguistique, social, culturel

LES SITUATIONS DE CONTACT AVEC L'ÉCRIT

ÉVOLUTION DES
COMPÉTENCES



SITUATIONS

Contact avec des objets écrits (livre, album, revue, affiche,...)

Dictée imposée
Achat d'un meuble à monter avec instructions écrites

Formulaire à remplir pour inscrire son enfant à une activité

Recevoir un courriel d'un proche

physique, linguistique, social, culturel

UN RAPPORT À L'ÉCRIT (RÉ) **SITUÉ**

ÉVOLUTION DES
COMPÉTENCES

savoirs et
savoir-faire

émotions
goûts



valeur(s)

actions
pratiques
habitudes

Formulaire à
remplir pour
inscrire son
enfant à une
activité

SITUATIONS

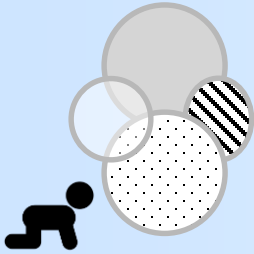
physique, linguistique, social, culturel

LES DIMENSIONS DU RÉ



UN RAPPORT À L'ÉCRIT ÉVOLUTIF

ÉVOLUTION DES
COMPÉTENCES



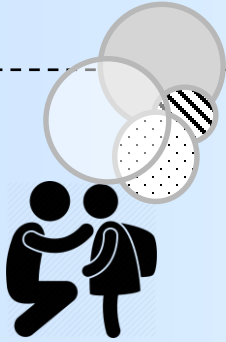
SITUATIONS

Lecture
avant d'aller
dormir

physique, linguistique, social, culturel

UN RAPPORT À L'ÉCRIT ÉVOLUTIF

ÉVOLUTION DES
COMPÉTENCES

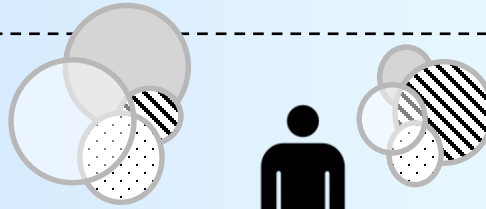


Dictée
scolaire

physique, linguistique, social, culturel

UN RAPPORT À L'ÉCRIT ÉVOLUTIF

ÉVOLUTION DES
COMPÉTENCES



Passage
devant un
stand de
livres usagés

Formulaire à
remplir dans
une L2

physique, linguistique, social, culturel

ACTEURS DE CHANGEMENT EN MATIÈRE DE LITTÉRATIE

ÉVOLUTION DES
COMPÉTENCES

ACmL

SITUATIONS

INDIVIDU



SITUATION x



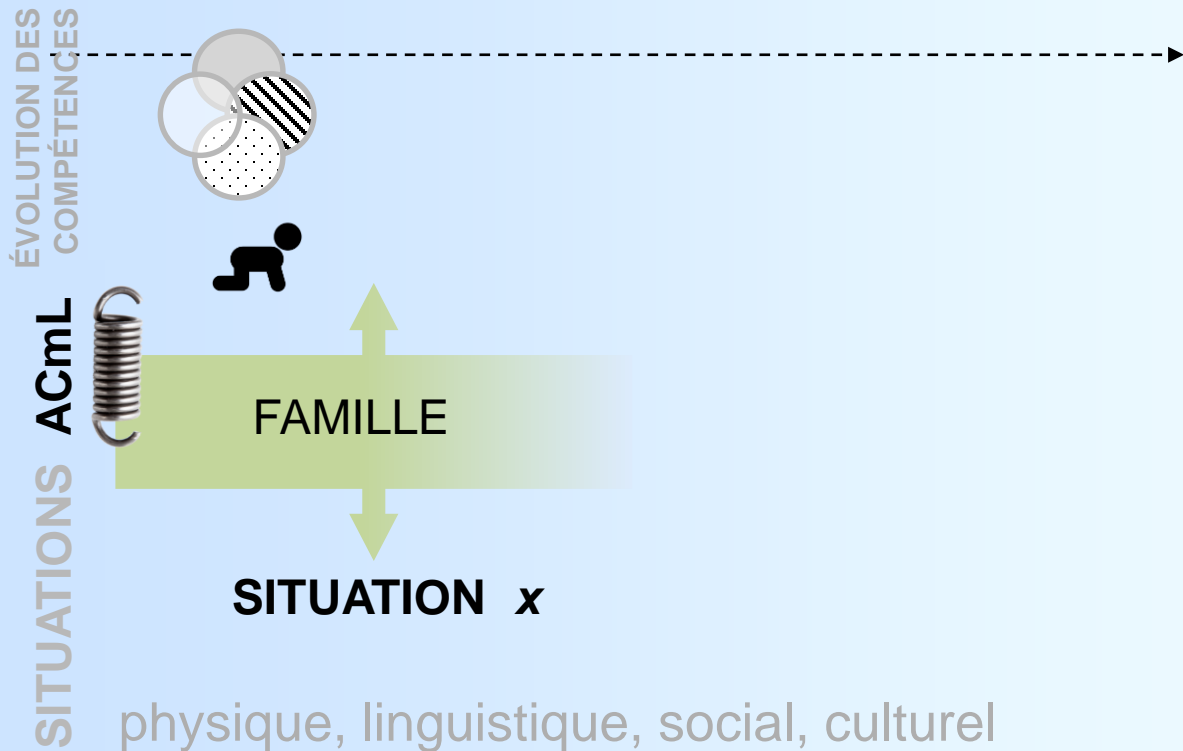
actions :

qui *rapprochent*

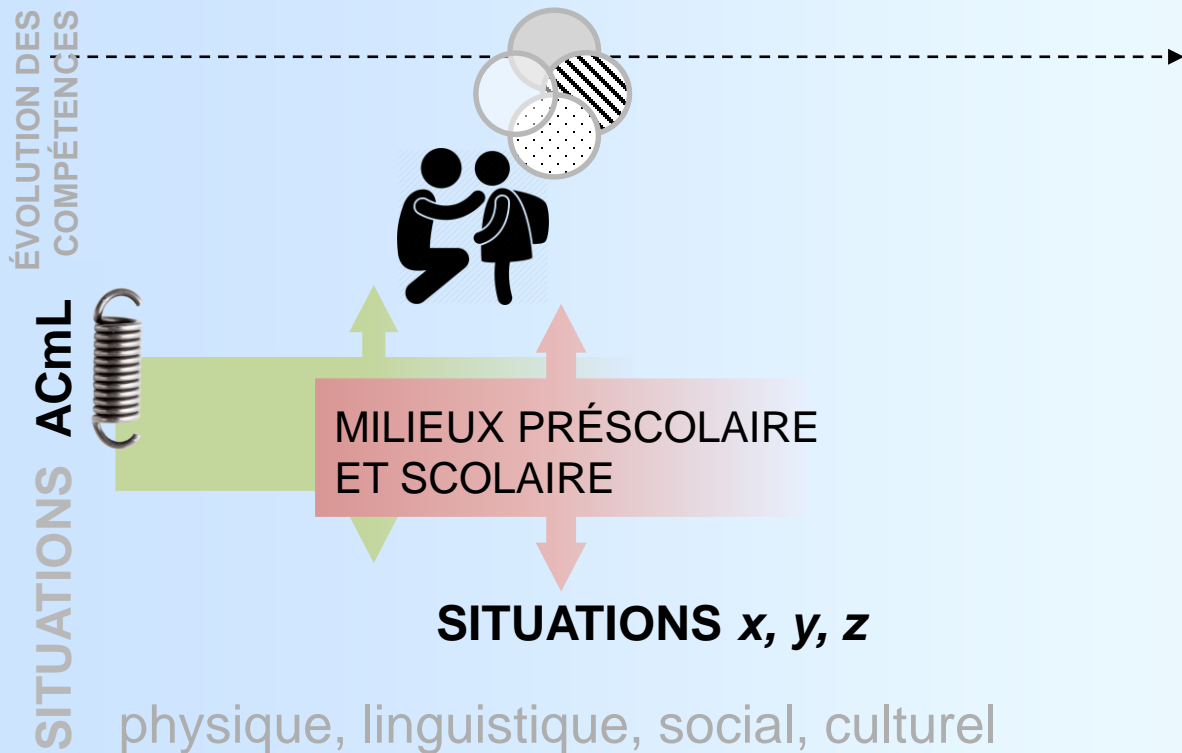
qui *éloignent*
involontairement

physique, linguistique, social, culturel

ACTEURS DE CHANGEMENT EN MATIÈRE DE LITTÉRATIE



ACTEURS DE CHANGEMENT EN MATIÈRE DE LITTÉRATIE

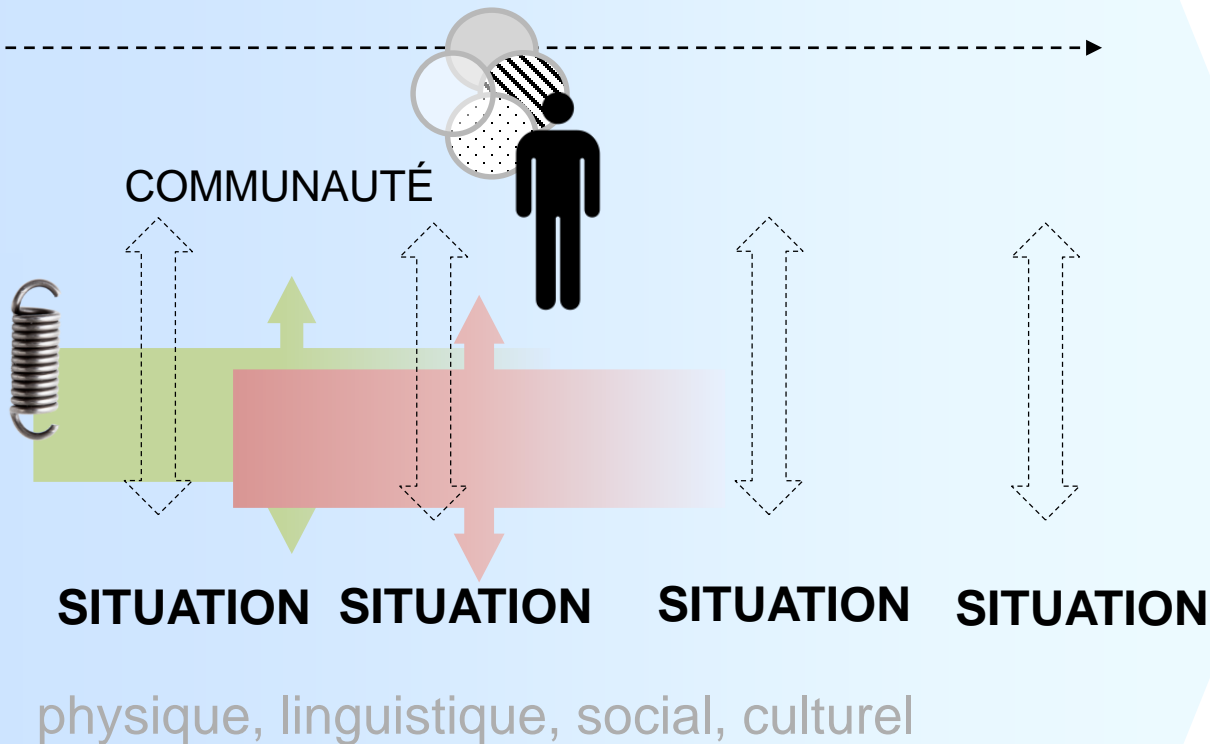


ACTEURS DE CHANGEMENT EN MATIÈRE DE LITTÉRATIE

ÉVOLUTION DES
COMPÉTENCES

ACmL

SITUATIONS



ACTEURS DE CHANGEMENT EN MATIÈRE DE LITTÉRATIE

ACmL en amont des situations

DE LITTÉRATIE

ÉVOLUTION DES
COMPÉTENCES

ACmL

SITUATIONS

ACmL au cœur des situations de contact avec l'écrit

physique, linguistique, social, culturel

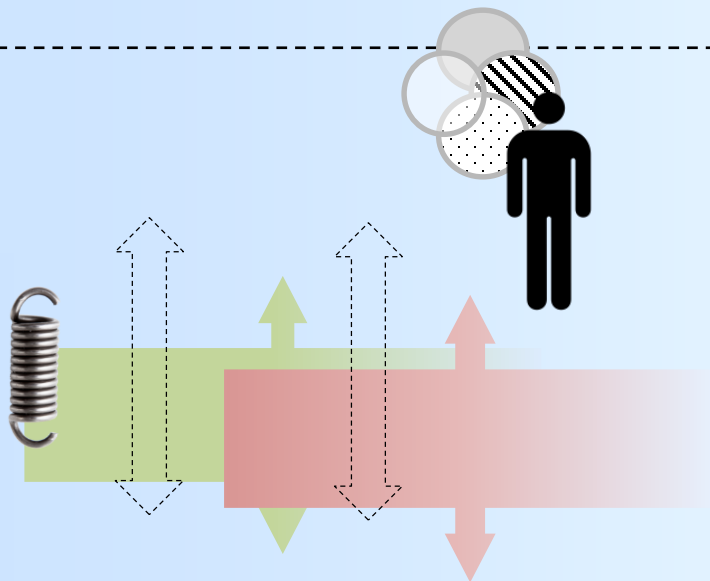


ACTEURS DE CHANGEMENT EN MATIÈRE DE LITTÉRATIE

ÉVOLUTION DES
COMPÉTENCES

SITUATIONS
ACmL

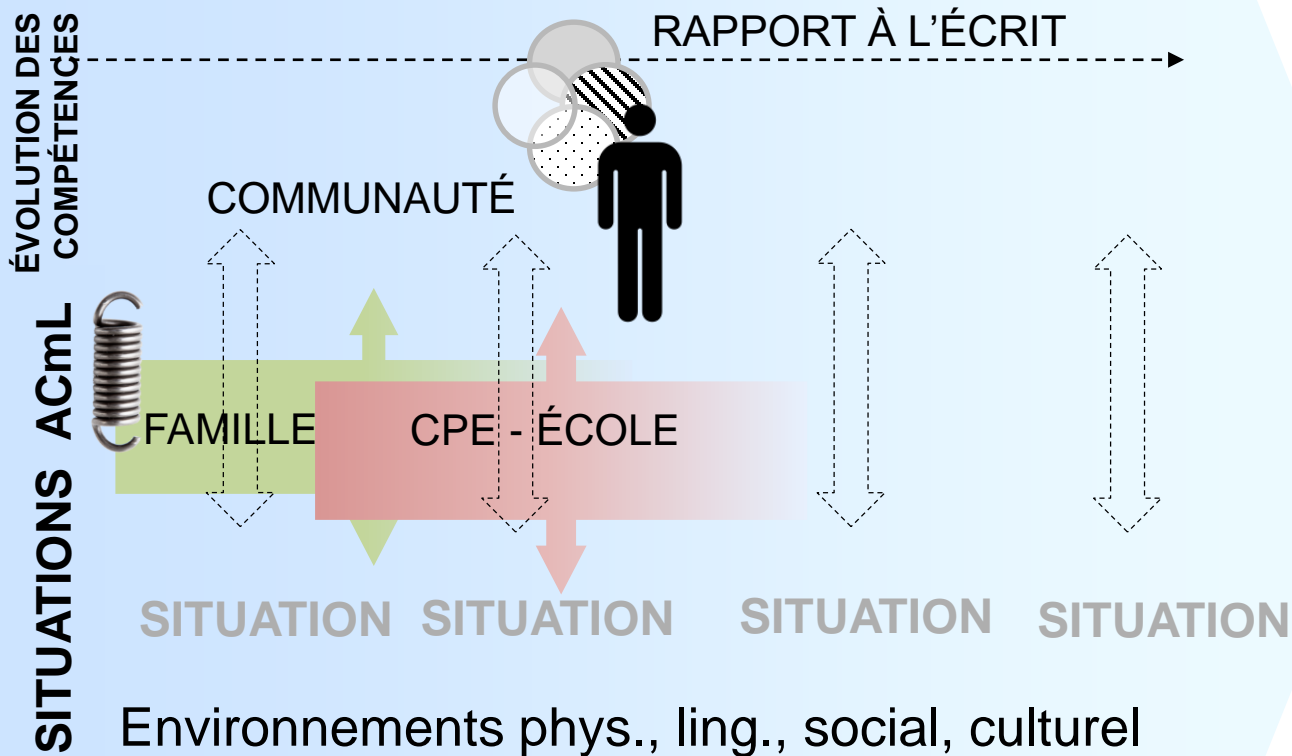
physique, linguistique, social, culturel



RÔLES

- Créer des environnements favorables
- Multiplier les situations de contact de qualité avec l'écrit
- Intervenir sur le RÉ pour faciliter le contact avec les situations

BREF...



UN LANGAGE COMMUN...

- **Développement** des compétences en **littératie** tout au long de la vie + **maintien** des compétences chez les clientèles vulnérables
- **Environnements** (physique, social, culturel, linguistique)
- **Rapport à l'écrit** (RÉ) de manière générale + 4 dimensions
- **Situations de contact avec l'écrit:**
 - spontanées, imposées, fréquentes, nombreuses, diversifiées
- Offre d'**accompagnement** et développement de l'**autonomie** dans les situations de contact avec l'écrit
- Accompagnement des **ACmL** déjà impliqués et bonification de leurs pratiques
- Implication de personnes susceptibles de jouer un rôle d'ACmL

NOUS JOINDRE

olivier.dezutter@usherbrooke.ca

julie.babin@usherbrooke.ca

